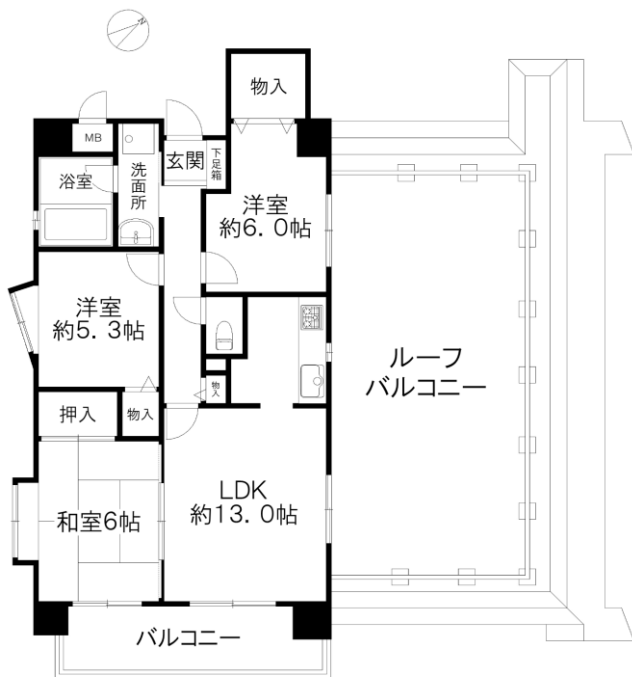


ウィンザー 上大利2

- 専有面積／69.68㎡(約21.07坪)
- バルコニー・ルーフバルコニー面積／48.73㎡(約14.74坪)

- ◎平成24年1月内装リフォーム済
(全室クロス貼替、畳表替え、襖貼替、ガスコンロ交換、温水洗浄便座交換等)
- ◎三面採光の明るい角住戸
- ◎開放的なルーフバルコニー
- ◎キッチンとバスルームに窓有り
- ◎「マルキョウ南大利店」まで徒歩約8分



物件種目	売中古マンション		
マンション名	ウィンザー上大利2		
最寄駅	JR鹿児島本線「水城」駅		
間取りタイプ	3LDK		
価格	1,480 万円(税込)		
物件所在地	大野城市上大利4丁目11-1		
交通	JR鹿児島本線「水城」駅		徒歩 11分
	西鉄バス「日の浦」停		徒歩 6分
建物	構造・規模	鉄筋コンクリート造	7階建 6階部分
	専有面積(使用部分)	壁芯 69.68 ㎡	バルコニー面積 48.73 ㎡
間取り内訳	左図参照		
土地権利	所有権	用途地域	第二種中高層
築年月	平成 7 年 1 月	総戸数	47 戸
管理形態	全部委託	管理会社	(株)日立ビルシステム
施主	立石産業(株)	施工会社	(株)フジタ
管理費	7,460 円/月	修繕積立金	5,440 円/月
現況	空家	引渡日	即時
駐車場	空無	駐車賃料	円/月
本体設備	エレベーター オートロック		
各戸設備	システムキッチン 洗面化粧台 温水洗浄便座		
備考	平成24年1月内装リフォーム済(606号室)		
	ルーフバルコニー使用料: 月額500円		
会員番号	6151	物件番号	M8666

■図面と現況が相違する場合は現況優先とさせていただきます。 ■カギは当社にございますので、ご案内の際はご連絡ください。

福岡県知事免許 (3) 第 13510 号

〒812-0016 福岡市博多区博多駅南1丁目7-14

■取引態様 媒介 ■手数料 分かれ ■情報公開日 2012.1.31

西部リゾート株式会社

TEL 092-473-6710
FAX 092-574-0723

物件番号 M8666

物件所在
大野城市
上大利