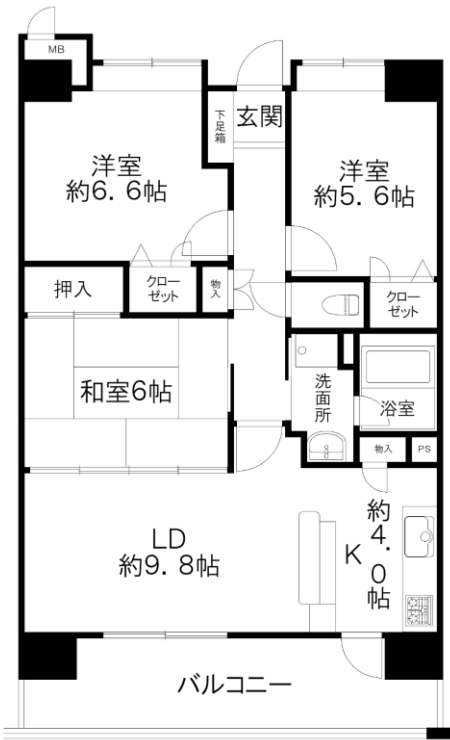


チュリスガーデン コート伊都の国

- 専有面積／70.20㎡(約21.23坪)
- バルコニー面積／12.24㎡(約3.70坪)



- ◎平成24年5月内装リフォーム済
(全室クロス貼替、畳表替え、襖貼替、洗面台交換、温水洗浄便座交換等)
- ◎南向きならではの明るい室内
- ◎眺めのよい地上6階部分
- ◎敷地内駐車場空き有り(4,500円/月)
- ◎マルコーバリュー波多江店まで徒歩11分



物件種目	売中古マンション		
マンション名	チュリスガーデンコート伊都の国		
最寄駅	JR筑肥線「波多江」駅		
間取りタイプ	3LDK		
価格	1,080 万円(税込)		
物件所在地	糸島市高田1丁目7-12		
交通	JR筑肥線「波多江」駅 徒歩 12分		
建物	構造・規模	鉄筋コンクリート造 11階建 6階部分	
	専有面積(使用部分)	壁芯 70.20 ㎡	バルコニー面積 12.24 ㎡
間取り内訳	左図参照		
土地権利	所有権	用途地域	準工業
築年月	平成 7 年 2 月	総戸数	64 戸
管理形態	全部委託	管理会社	(株)穴吹ハウジングサービス
施主	住建不動産(株)	施工会社	住友建設(株)
管理費	6,500 円/月	修繕積立金	5,730 円/月
現況	空家	引渡日	即時
駐車場	有	駐車賃料	4,500 円/月
本体設備	エレベーター オートロック		
各戸設備	システムキッチン 洗面化粧台 温水洗浄便座		
備考	平成24年5月内装リフォーム済(602号室)		
会員番号	6151	物件番号	M8725

■図面と現況が相違する場合は現況優先とさせていただきます。 ■カギは当社にございますので、ご案内の際はご連絡ください。

福岡県知事免許 (4) 第 13510 号

西部リゾート株式会社

〒812-0016 福岡市博多区博多駅南1丁目7-14

TEL 092-473-6710
FAX 092-574-0723

■取引態様 媒介
■手数料 分かれ
■情報公開日 2012.5.2
物件番号 M8725

物件所在
糸島市
高田