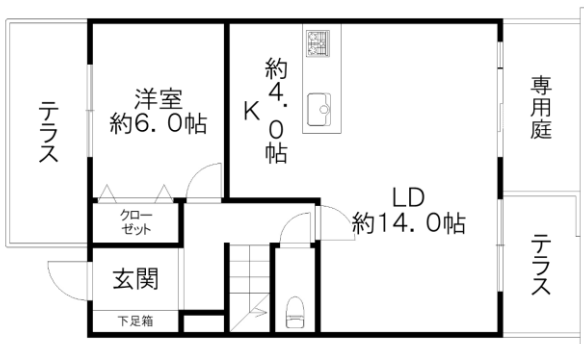


# サンライフ平和 ガーデンハウス

- 専有面積／102.06㎡(約30.87坪)
- バルコニー面積／10.72㎡(約3.24坪)



■2階



■1階

◎平成29年10月内装リフォーム済  
(キッチン・ユニットバス新品交換、洗面台・トイレ・ガス給湯器交換、クロス貼替、フローリング張替等)

◎戸建感覚のメゾネットタイプ

◎南・北の二面採光

◎浴室に窓、1階・2階にトイレ有り

◎近隣駐車場確保(8,240円/月)



■図面と現況が相違する場合は現況優先とさせていただきます。 ■カギは当社にございますので、ご案内の際はご連絡ください。

物件種目	売中古マンション		
マンション名	サンライフ平和ガーデンハウス		
最寄駅	西鉄天神大牟田線「西鉄平尾」駅		
間取りタイプ	4LDK		
価格	2,180 万円(税込)		
物件所在地	福岡市南区平和1丁目29-35		
交通	西鉄バス「平和一丁目」停 徒歩 1分		
建物	構造・規模	鉄筋コンクリート造	2階建 1-2階部分
	専有面積(使用部分)	壁芯 102.06 ㎡	バルコニー面積 10.72 ㎡
間取り内訳	左図参照		
土地権利	所有権	用途地域	第一種低層
築年月	昭和 56 年 8 月	総戸数	15 戸
管理形態	全部委託	管理会社	西部ガスリビング(株)
施主	福岡地所(株)	施工会社	飛鳥建設(株)
管理費	9,000 円/月	修繕積立金	12,000 円/月
現況	空家	引渡日	即時
駐車場	近隣確保	駐車賃料	8,240 円/月
本体設備			
各戸設備	システムキッチン 洗面化粧台 温水洗浄便座		
備考	平成29年10月内装リフォーム済(B-2号室)		
会員番号		物件番号	M9149

福岡県知事免許 (5) 第 13510 号

〒812-0016 福岡市博多区博多駅南1丁目7-14

■取引態様 媒介 ■手数料 分かれ ■情報公開日 2017.12.1

西部リゾート株式会社

TEL 092-473-6710  
FAX 092-574-0723

物件番号 M9149

物件所在  
南区  
平和