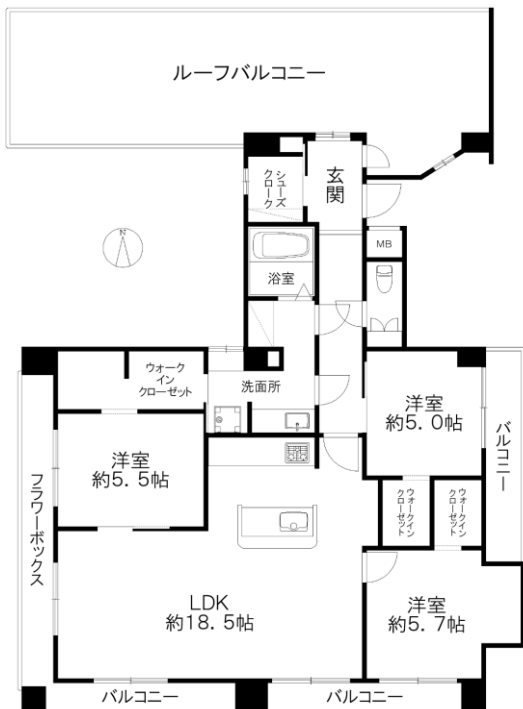


ダイアパレス 大手門第2

- 専有面積／93.21㎡(約28.19坪)
- バルコニー面積／4.41㎡(約1.33坪)
- ルーフバルコニー面積／
38.17㎡(約11.54坪)



- ◎平成29年8月内装リフォーム済
(キッチン・ユニットバス・洗面台・
トイレ・給湯器・給水排水管交換、
クロス貼替、フローリング張替等)
- ◎最上階1フロア1世帯
- ◎開放的なルーフバルコニー
- ◎「生鮮市場大手門」まで徒歩約2分



■図面と現況が相違する場合は現況優先とさせていただきます。 ■カギは当社にございますので、ご案内の際はご連絡ください。

物件種目	売中古マンション		
マンション名	ダイアパレス大手門第2		
最寄駅	福岡市空港線「大濠公園」駅		
間取りタイプ	3LDK		
価格	3,380 万円(税込)		
物件所在地	福岡市中央区大手門2丁目10-17		
交通	福岡市空港線「大濠公園」駅 徒歩 8分		
	福岡市空港線「赤坂」駅 徒歩 11分		
建物	構造・規模	鉄骨鉄筋コンクリート造 9階建 9階部分	
	専有面積(使用部分)	壁芯 93.21 ㎡	バルコニー面積 42.58 ㎡
間取り	左図参照		
土地権利	所有権	用途地域	商業
築年月	昭和 60 年 7 月	総戸数	41 戸
管理形態	全部委託	管理会社	コミュニティワン(株)
施主	ダイア建設(株)	施工会社	(株)池崎工業九州支店
管理費	19,100 円/月	修繕積立金	14,270 円/月
現況	空家	引渡日	即時
駐車場	空無	駐車賃料	円/月
本体設備	エレベーター オートロック		
各戸設備	システムキッチン 洗面化粧台 温水洗浄便座		
備考			
会員番号			物件番号

福岡県知事免許 (5) 第 13510 号

西部リゾート株式会社

〒812-0016 福岡市博多区博多駅南1丁目7-14

TEL 092-473-6710
FAX 092-574-0723

■取引態様 ■手数料 ■情報公開日
媒介 分かれ 2018.3.6

物件番号

物件所在
中央区
大手門