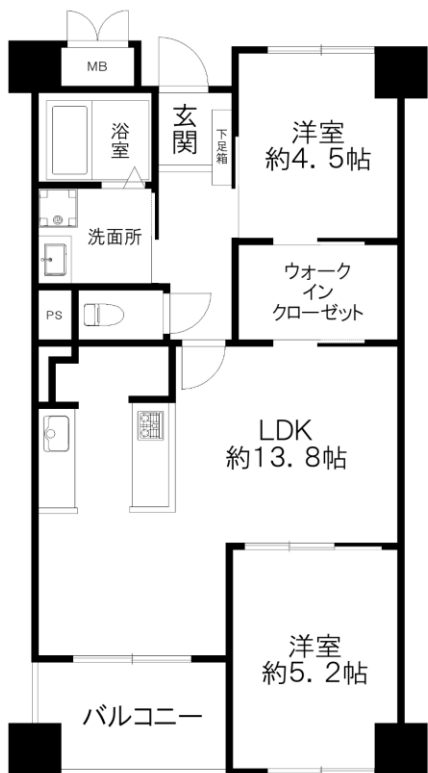


サンライフ 六本松

- 専有面積 / 60.02㎡(約18.15坪)
- バルコニー面積 / 5.76㎡(約1.74坪)



- ◎平成30年1月内装リフォーム済
(キッチン・ユニットバス新品交換、洗面台・トイレ・洗濯機パン交換、クロス貼替、フローリング張替等)
- ◎地下鉄「六本松」駅まで徒歩約2分
- ◎南東向きバルコニー、採光良好
- ◎ウォークインクローゼット有り
- ◎「六本松421」まで徒歩約3分



■図面と現況が相違する場合は現況優先とさせていただきます。 ■カギは当社にごございますので、ご案内の際はご連絡ください。

物件種目	売中古マンション		
マンション名	サンライフ六本松		
最寄駅	福岡市七隈線「六本松」駅		
間取りタイプ	2LDK		
価格	2,480 万円(税込)		
物件所在地	福岡市中央区草香江2丁目1-40		
交通	福岡市七隈線「六本松」駅 徒歩 2分		
建物	構造・規模	鉄骨鉄筋コンクリート造 11階建 5階部分	
	専有面積(使用部分)	壁芯 60.02 ㎡	バルコニー面積 5.76 ㎡
間取り	左図参照		
土地権利	所有権	用途地域	商業
築年月	昭和 59 年 5 月	総戸数	85 戸
管理形態	全部委託	管理会社	(株)サン・メンテナンス
施主	福岡地所(株)	施工会社	(株)銭高組福岡支店
管理費	7,490 円/月	修繕積立金	13,440 円/月
現況	空家	引渡日	即時
駐車場	無	駐車賃料	円/月
本体設備	エレベーター		
各戸設備	システムキッチン 洗面化粧台 温水洗浄便座		
備考	平成30年1月内装リフォーム済(502号室)		
会員番号		物件番号	M9171

福岡県知事免許 (5) 第 13510 号

西部リゾート株式会社

〒812-0016 福岡市博多区博多駅南1丁目7-14

TEL 092-473-6710
FAX 092-574-0723

■取引態様 ■手数料 ■情報公開日
媒介 分かれ 2018.3.10

物件番号 M9171

物件所在
中央区
草香江