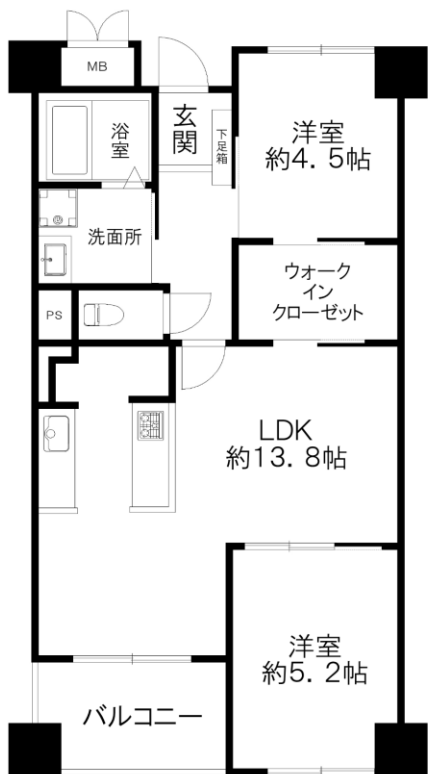


# サンライフ 六本松

- 専有面積 / 60.02㎡(約18.15坪)
- バルコニー面積 / 5.76㎡(約1.74坪)



- ◎平成30年1月内装リフォーム済  
(キッチン・ユニットバス新品交換、洗面台・トイレ・洗濯機パン交換、クロス貼替、フローリング張替等)
- ◎地下鉄「六本松」駅まで徒歩約2分
- ◎南東向きバルコニー、採光良好
- ◎ウォークインクローゼット有り
- ◎「六本松421」まで徒歩約3分



■図面と現況が相違する場合は現況優先とさせていただきます。 ■カギは当社にごございますので、ご案内の際はご連絡ください。

|        |                        |                       |                |
|--------|------------------------|-----------------------|----------------|
| 物件種目   | 売中古マンション               |                       |                |
| マンション名 | サンライフ六本松               |                       |                |
| 最寄駅    | 福岡市七隈線「六本松」駅           |                       |                |
| 間取りタイプ | 2LDK                   |                       |                |
| 価格     | 2,380 万円(税込)           |                       |                |
| 物件所在地  | 福岡市中央区草香江2丁目1-40       |                       |                |
| 交通     | 福岡市七隈線「六本松」駅 徒歩 2分     |                       |                |
| 建物     | 構造・規模                  | 鉄骨鉄筋コンクリート造 11階建 5階部分 |                |
|        | 専有面積(使用部分)             | 壁芯 60.02 ㎡            | バルコニー面積 5.76 ㎡ |
| 間取内訳   | 左図参照                   |                       |                |
| 土地権利   | 所有権                    | 用途地域                  | 商業             |
| 築年月    | 昭和 59 年 5 月            | 総戸数                   | 85 戸           |
| 管理形態   | 全部委託                   | 管理会社                  | (株)サン・メンテナンス   |
| 施主     | 福岡地所(株)                | 施工会社                  | (株)銭高組福岡支店     |
| 管理費    | 7,490 円/月              | 修繕積立金                 | 13,440 円/月     |
| 現況     | 空家                     | 引渡日                   | 即時             |
| 駐車場    | 無                      | 駐車賃料                  | 円/月            |
| 本体設備   | エレベーター                 |                       |                |
| 各戸設備   | システムキッチン 洗面化粧台 温水洗浄便座  |                       |                |
| 備考     | 平成30年1月内装リフォーム済(502号室) |                       |                |
| 会員番号   |                        | 物件番号                  | M9171          |

福岡県知事免許 (5) 第 13510 号

西部リゾート株式会社

〒812-0016 福岡市博多区博多駅南1丁目7-14

TEL 092-473-6710  
FAX 092-574-0723

■取引態様 ■手数料 ■情報公開日  
媒介 分かれ 2018.5.6

物件番号 M9171

物件所在  
中央区  
草香江